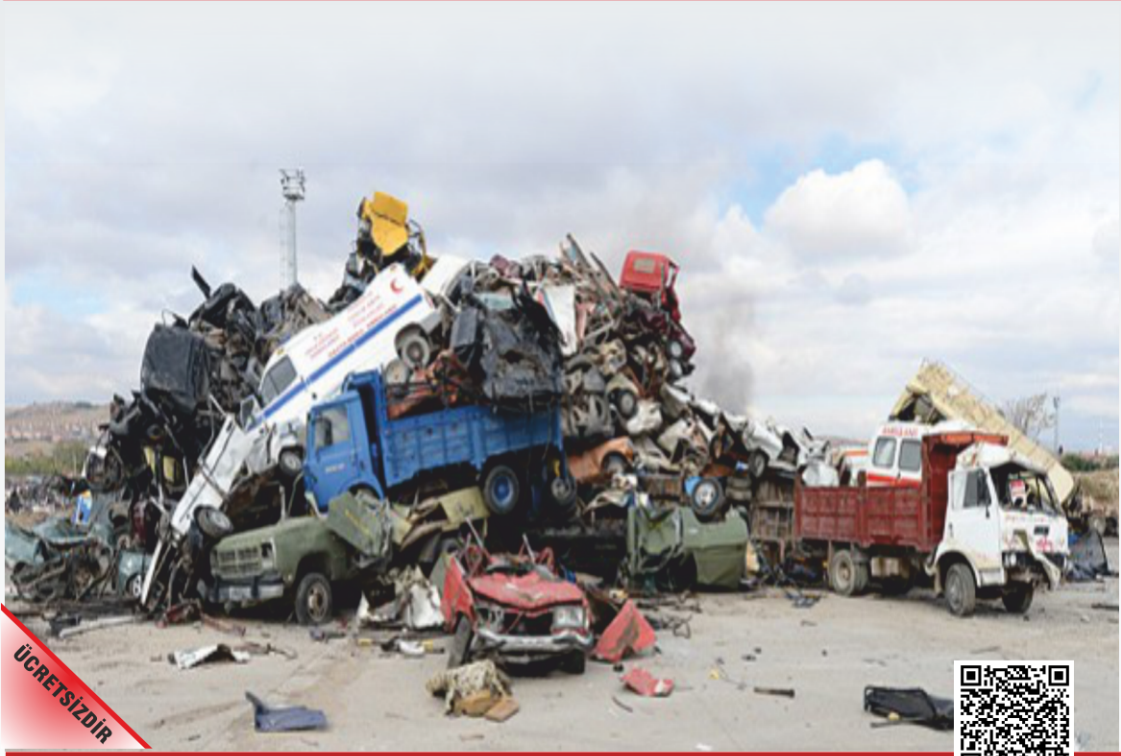


**1990 MODEL VE DAHA ESKİ OLAN TAŞITLARIN
HURDAYA AYRILMASI İLE 2000 VE DAHA ESKİ MODEL OLUP
MEVCUT OLMAYAN VEYA MOTORLU TAŞIT VASFINI KAYBEDEN TAŞITLARIN
TRAFİK TESCİL KAYITLARININ SİLİNMESİNE İLİŞKİN REHBER**



ÜCRETSİZDİR



AYRINTILI
BİLGİ
www.gib.gov.tr

DANIŞMA
VERGİ İLETİŞİM MERKEZİ
444 0 189

BORÇ
SORGULAMA
SMS-1189

Ayrıntılı bilgi için
Vergi İletişim Merkezinin
(VİMER) 444 0 189
numaralı telefon hattına başvurabilirsiniz.

**VERGİ BORCUNUZU
ÖĞRENİN**
☎SMS-1189

www.gib.gov.tr

Bu rehber, basım tarihinde yürürlükte olan mevzuat dikkate alınarak hazırlanmıştır.

Güncel mevzuat bilgilerine ücretsiz olarak ulaşmak için
Başkanlığımızın internet sayfası aracılığıyla e-posta bilgilendirme hizmetine
abone olabilirsiniz.

GELİR İDARESİ BAŞKANLIĞI
Mükellef Hizmetleri Daire Başkanlığı
Yayın No: 193
Ekim 2014



İÇİNDEKİLER

- Giriş.....1
- Kanun kapsamında hangi taşıtların kayıt ve tescili silinecektir?1
- 1990 ve daha eski model mevcut taşıtların hurdaya ayrılması ile sağlanan avantajlar nelerdir?.....1
- 1990 ve daha eski model mevcut taşıtların hurdaya ayrılmasını isteyen mükelleflerin yapacakları işlemler nelerdir?2
- 2000 ve daha eski model olup mevcut olmayan veya motorlu taşıt vasfını kaybeden taşıtların trafik tescil kayıtlarının silinmesi ile getirilen avantajlar nelerdir?.....4
- 2000 ve daha eski model olup mevcut olmayan veya motorlu taşıt vasfını kaybetmiş olan taşıtların trafik tescil kayıtlarının silinmesi için yapılacak işlemler nelerdir?5
- Mevcut olmadığı veya motorlu taşıt vasfını kaybettiği gerekçesi ile tescil kaydı silinen taşıtın daha sonra bulunması veya varlığının tespit edilmesinin sonuçları nelerdir?.....6
- 1990 model ve daha eski olan taşıtların hurdaya ayrılmasına ilişkin yapılacak işlemler7
- 2000 ve daha eski model olup mevcut olmayan veya motorlu taşıt vasfını kaybeden taşıtların trafik tescil kayıtlarının silinmesine ilişkin yapılacak işlemler 7

GİRİŞ

5838 sayılı Bazı Kanunlarda Değişiklik Yapılması Hakkında Kanununun Geçici 2 nci maddesinin; birinci fıkrasında model yılı 1990 ve daha eski olan taşıtların 31/12/2014 tarihine kadar hurdaya ayrılmasına, dördüncü fıkrasında model yılı 2000 ve daha eski olup mevcut olmayan veya motorlu taşıt olma vasfını kaybeden taşıtların trafik tescil kayıtlarının silinmesine ilişkin düzenlemelere yer verilmiştir.

Söz konusu düzenlemelere ilişkin ayrıntılı bilgiler aşağıda yer almaktadır.

KANUN KAPSAMINDA HANGİ TAŞITLARIN KAYIT VE TESCİLİ SİLİNECEKTİR?

Kanun kapsamında; otomobil, kaptıkaçtı, arazi taşıtı, motosiklet, minibüs, panel van, motorlu karavan, otobüs, kamyonet, kamyon, çekici ve benzeri taşıtlar için Kanun hükmünden faydalanılabilir.

1990 VE DAHA ESKİ MODEL MEVCUT TAŞITLARIN HURDAYA AYRILMASI İLE SAĞLANAN AVANTAJLAR NELERDİR?

Model yılı 1990 ve daha eski olan motorlu taşıtların **31/12/2014** tarihine kadar Karayolları Trafik Yönetmeliğince kayıt ve tescillerinin silinmesi ve hurdaya ayrılması amacıyla il özel idarelerine/büyükşehir belediyelerine teslim edilen taşıtlara ilişkin;

•**31/12/2014** tarihine kadar tahakkuk etmiş ve ödenmemiş olan motorlu taşıtlar vergisi, bu vergiye ilişkin vergi cezaları, gecikme faizi ve zammı,

•**28/2/2009** tarihine kadar tescil plakasına kesilen idari para cezaları,

silinecektir.

Kanun hükmünden yararlanmak için gerekli başvuru, mükellef veya mükellef adına veli, vasi, kanuni temsilciler ve özel vekaletnameli vekiller tarafından herhangi bir trafik tescil kuruluşuna yapılabilir.

1990 VE DAHA ESKİ MODEL MEVCUT TAŞITLARIN HURDAYA AYRILMASINI İSTEYEN MÜKELLEFLERİN YAPACAKLARI İŞLEMLER NELERDİR?

1-Taşıtlarını il özel idarelerine/büyükşehir belediyelerine teslim etmek isteyen mükelleflerin 44 Seri No.lu Motorlu Taşıtlar Vergisi Genel Tebliği ekinde yer alan dilekçeyle (EK:1) **herhangi bir trafik tescil kuruluşuna** başvurarak taşıtın Geçici 2 nci madde hükmünden yararlanabileceğine dair 36 Seri No.lu Motorlu Taşıtlar Vergisi Genel Tebliği ekinde yer alan belgeyi (EK:3) almaları gerekmektedir.



2-Mükellefler bu belgeyi (EK:3) aldıktan sonra, 44 Seri No.lu Motorlu Taşıtlar Vergisi Genel Tebliği ekinde yer alan dilekçe (EK:4) ve ekleri ile birlikte **il özel idarelerine/ büyükşehir belediyelerine** başvurarak, taşıtlarını bedelsiz olarak teslim edebileceklerdir.

3-Motorlu taşıtları **31/12/2014** tarihinden önce noter satış senedi ile iktisap eden veya kamu kurum ve kuruluşlarından satın alan ancak, başvuru tarihi itibarıyla **henüz taşıtlarını ilgili trafik tescil kuruluşunda adlarına kayıt ve tescil ettirmemiş olan mükellefler** ise noter satış senedinin veya kamu kurum ve kuruluşundan satın aldığı gösterir belgenin bir örneğini 44 Seri No.lu Motorlu Taşıtlar Vergisi Genel Tebliği ekinde yer alan dilekçeye (EK:4) ekleyeceklerdir.

Taşıtlarını 31/12/2014 tarihine kadar il özel idarelerine/büyükşehir belediyelerine teslim etmeyenler Kanun hükmünden faydalanamazlar.

4-Taşıtlarının sahiplerinin, taşıtlarını il özel idarelerine/büyükşehir belediyelerine teslim ettikten sonra, almış oldukları teslim tutanakları ve 44 Seri No.lu Motorlu Taşıtlar Vergisi Genel Tebliği ekinde yer alan dilekçe (EK:5/EK:6) ile birlikte **31/12/2014 tarihine kadar herhangi bir trafik tescil kuruluşuna** giderek, taşıtlarının **hurdaya ayırma işlemini** tamamlamaları gerekmektedir.

Trafik tescil kuruluşunda 31/12/2014 tarihine kadar başvuru ve hurdaya ayırma işleminin yapılmış olması gerekmektedir.

2000 VE DAHA ESKİ MODEL OLUP MEVCUT OLMAYAN VEYA MOTORLU TAŞIT VASFİNİ KAYBEDEN TAŞITLARIN TRAFİK TESCİL KAYITLARININ SİLİNMESİ İLE GETİRİLEN AVANTAJLAR NELERDİR?

Kanun hükmünden yararlanacak mükelleflerin başvuru tarihi itibarıyla vadesi geçmesine rağmen ödenmemiş olan motorlu taşıtlar vergisi asıllarının **1/4'ünü 31/12/2014** tarihine kadar ödemeleri halinde kayıt ve tescili silinecek taşıtlara ilişkin,

- Motorlu Taşıtlar Vergisi aslının kalan 3/4'ü,
- Gecikme zammı,
- Gecikme faizi,
- Vergi cezaları,
- Tescil plakasına kesilen idari para cezaları,

silinecektir.

Ayrıca, tescil kaydı silinen taşıttan dolayı mükellefin motorlu taşıtlar vergisi mükellefiyeti sona erdirilecektir.



2000 VE DAHA ESKİ MODEL OLUP MEVCUT OLMAYAN VEYA MOTORLU TAŞIT VASFINI KAYBETMİŞ OLAN TAŞITLARIN TRAFİK TESCİL KAYITLARININ SİLİNMESİ İÇİN YAPILACAK İŞLEMLER NELERDİR?

1-Taşıttın model yılı 2000 ve daha eski olanlar, 36 Seri No.lu Motorlu Taşıtlar Vergisi Genel Tebliği ekinde yer alan dilekçeyle (EK:9/EK:10) **taşıttın tescil dosyasının bulunduğu trafik tescil kuruluşuna** başvuracaklardır.

Mevcut olmayan veya motorlu taşıt vasfını kaybetmiş olan taşıtlar için en geç 31/12/2014 tarihine kadar başvurunun yapılması ve gerekli işlemlerin tamamlanması gerekmektedir.

Başvurularda mevcut olmayan taşıtlar için 36 Seri No.lu Motorlu Taşıtlar Vergisi Genel Tebliği ekinde yer alan (EK:9), motorlu taşıt vasfını kaybeden taşıtlar için (EK:10) numaralı dilekçeler kullanılacaktır.

Mevcut olmayan veya motorlu taşıt vasfını kaybeden taşıtlar için özel vekâletname ile yapılacak olan başvurularda bildirim bizzat mükellef, veli veya vasi tarafından imzalanması gerekmektedir.

2-Taşıttın mevcut olmadığı veya taşıt vasfını kaybettiğinin trafik tescil kuruluşunca kabul edilmesi halinde taşıt sahibine 5838 sayılı Kanunun Geçici 2 nci maddesinin dördüncü fıkraya hükmünden yararlanabileceğine dair belge (36 Seri No.lu Motorlu Taşıtlar Vergisi Genel Tebliği ekinde yer alan EK:11/EK:12) verilecektir.

Bu belgeyi (EK:11/EK:12) alan mükellefler, belgeyi ekleyecekleri anılan Tebliğ ekinde yer alan dilekçe (EK:13) ile **motorlu taşıtlar vergisi yönünden bağlı oldukları vergi dairesine** başvuracaklardır.

3-Başvuruda bulunan mükellefler, motorlu taşıtlar vergisi yönünden bağlı oldukları vergi dairesine, başvuru tarihi itibarıyla vadesi geçmesine rağmen ödenmemiş olan motorlu taşıtlar vergisi asıllarının **1/4'ünü 31/12/2014** tarihine kadar ödeyeceklerdir.

4-Ödeme yapan mükelleflere ilişkin bilgiler vergi dairesi müdürlüğünce ilgili trafik tescil kuruluşuna bildirilecek ve ödemeyi müteakip trafik tescil kayıtları silinecektir.

Tescil kaydı silinen taşıttan dolayı mükellefin kalan motorlu taşıtlar vergisi aslı ile vergi aslının tamamına ilişkin gecikme faizi ve zammı, vergi cezaları ile tescil plakasına kesilen trafik idari para cezaları silinecek ve motorlu taşıtlar vergisi mükellefiyeti sona erdirilecektir.

MEVCUT OLMADIĞI VEYA MOTORLU TAŞIT VASFINI KAYBETTİĞİ GEREKÇESİ İLE TESCİL KAYDI SİLİNEREK TAŞITIN DAHA SONRA BULUNMASI VEYA VARLIĞININ TESPİT EDİLMESİNİN SONUÇLARI NELERDİR?

Mevcut olmadığı veya motorlu taşıt vasfını kaybettiği gerekçesi ile tescil kaydı silinen taşıtın bulunması veya varlığının tespit edilmesi halinde vergi dairesince mükellef adına motorlu taşıtlar vergisi mükellefiyeti tesis edilerek daha önce terkin edilen vergi ve diğer amme alacakları ayrıca bir işleme gerek olmaksızın taşıtın bulunduğu veya tespit edildiği yılın Ocak ayında motorlu taşıtlar vergisi adıyla tahakkuk ettirilmiş sayılarak mükelleften takip ve tahsil edilir.

Ayrıca, Geçici 2 nci madde hükmünden gerçeğe aykırı bildirimde bulunmak suretiyle yararlananlar hakkında Türk Ceza Kanunu'nun 206 ncı maddesi (resmi belgenin düzenlenmesinde yalan beyana ilişkin ceza maddesi) gereğince de işlem tesis edilecektir.

5838 sayılı Kanunun uygulanmasına ilişkin usul ve esasların açıklandığı 36, 41 ve 44 Seri No.lu Motorlu Taşıtlar Vergisi Genel Tebliğlerine Gelir İdaresi Başkanlığı internet adresi (www.gib.gov.tr) üzerinden ulaşabilirsiniz.

1990 MODEL VE DAHA ESKİ OLAN TAŞITLARIN HURDAYA AYRILMASINA İLİŞKİN YAPILACAK İŞLEMLER

TRAFİK TESCİL KURULUŞUNA BAŞVURU VE BELGE ALINMASI



İL ÖZEL İDARESİ/BÜYÜKŞEHİR BELEDİYESİNE TAŞITIN TESLİMİ



HURDA TESLİM TUTANAĞINA İLİŞKİN BELGE VE
DİLEKÇENİN TRAFİK TESCİL KURULUŞUNA VERİLMESİ



VERGİ DAİRESİNCE MOTORLU TAŞITLAR VERGİSİ
MÜKELLEFİYETİNİN SONA ERDİRİLMESİ

2000 VE DAHA ESKİ MODEL OLUP MEVCUT OLMAYAN VEYA MOTORLU TAŞIT VASFINI KAYBEDEN TAŞITLARIN TRAFİK TESCİL KAYITLARININ SİLİNMESİNE İLİŞKİN YAPILACAK İŞLEMLER

TRAFİK TESCİL KURULUŞUNA BAŞVURU VE BELGE ALINMASI



VERGİ DAİRESİNE MOTORLU TAŞITLAR VERGİLERİNİN ¼ÜNÜN ÖDENMESİ



TRAFİK TESCİL KURULUŞUNCA TESCİL KAYDININ
SİLİNMESİ/VERGİ DAİRESİNCE MÜKELLEFİYETİN SONA ERDİRİLMESİ



www.gelirler.gov.tr